
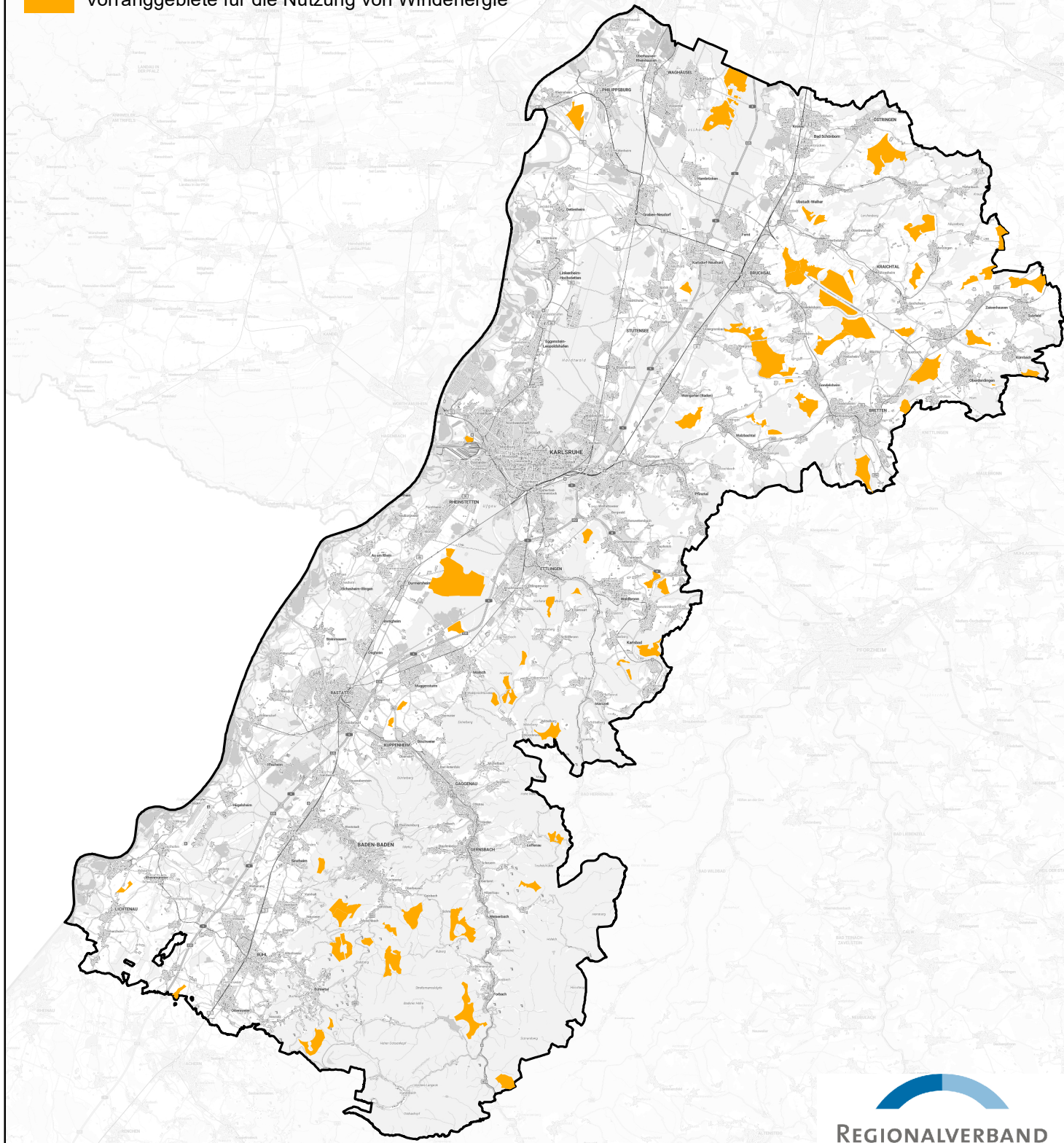


Übersichtsplan

Neuaufstellung des Kapitels 4.2.4 „Vorranggebiete für Windenergieanlagen“

Legende

 Vorranggebiete für die Nutzung von Windenergie




**REGIONALVERBAND
MITTLERER OBERRHEIN**

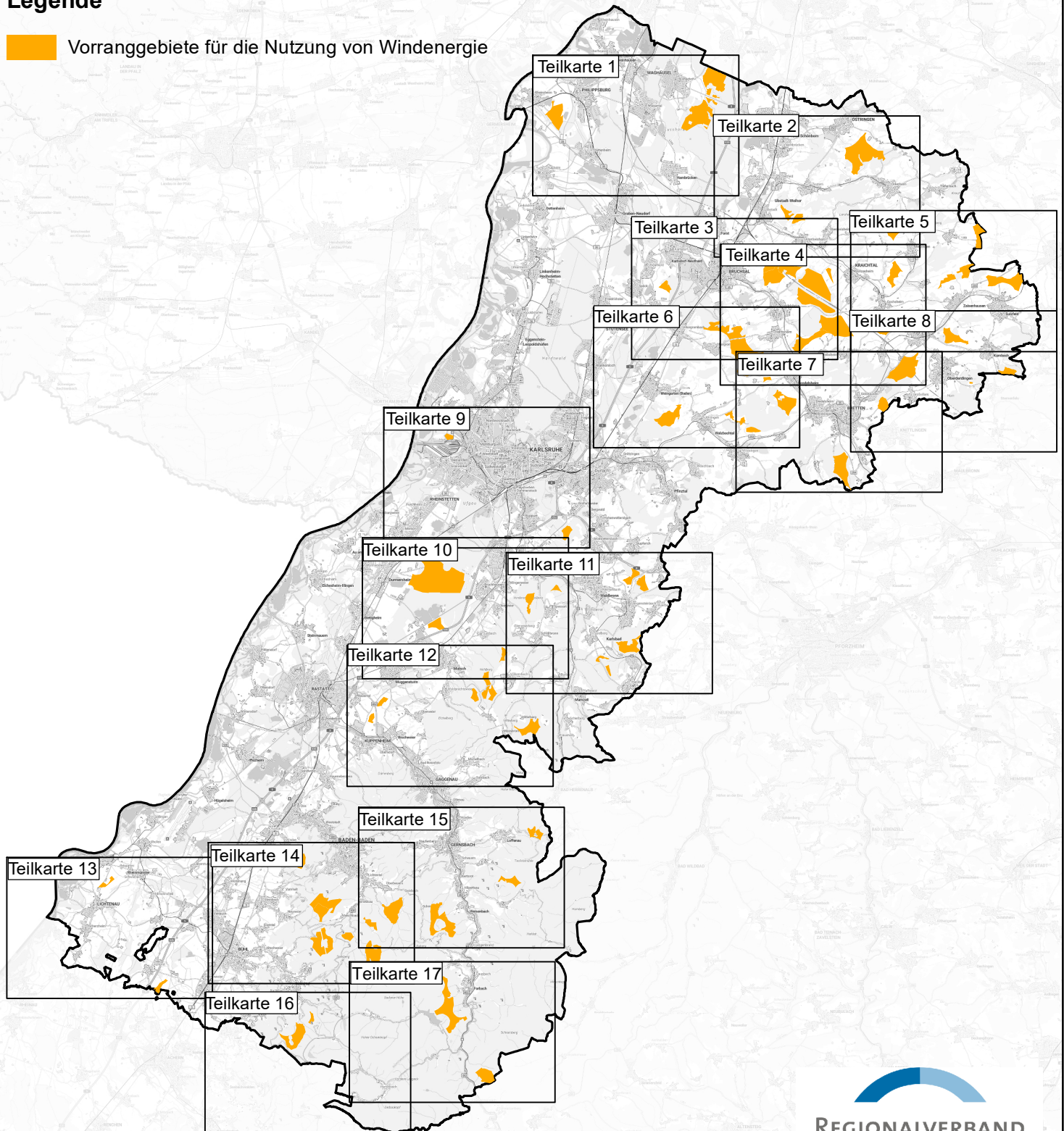
Stand: November 2023

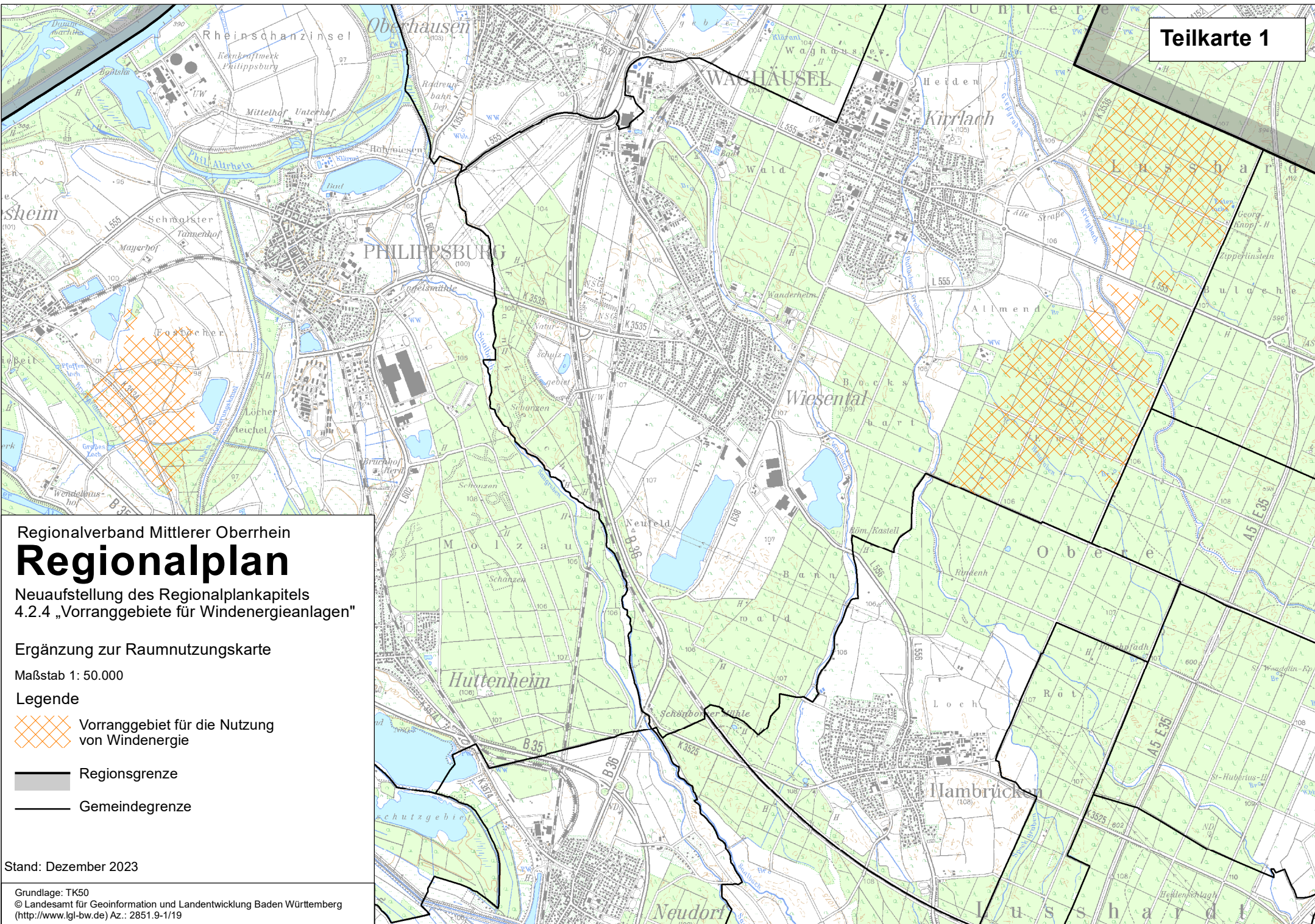
Übersichtsplan

Anordnung der Teilkarten zur
Neuaufstellung des Kapitels 4.2.4
„Vorranggebiete für Windenergieanlagen“

Legende

 Vorranggebiete für die Nutzung von Windenergie







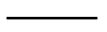
Regionalverband Mittlerer Oberrhein
Regionalplan

Neuaufstellung des Regionalplankapitels
4.2.4 „Vorranggebiete für Windenergieanlagen“

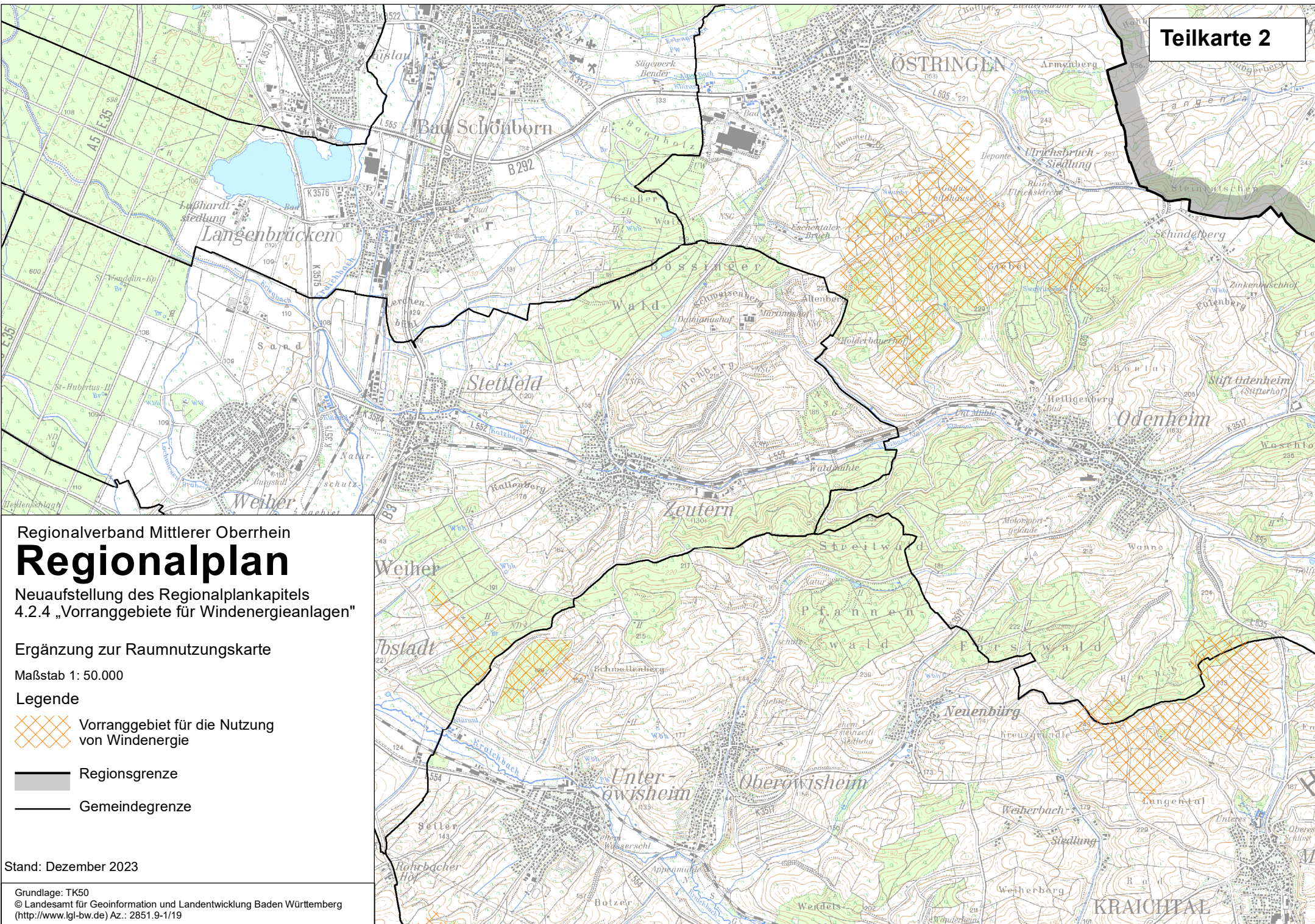
Ergänzung zur Raumnutzungskarte

Maßstab 1: 50.000

Legende

-  Vorranggebiet für die Nutzung von Windenergie
-  Regionsgrenze
-  Gemeindegrenze

Stand: Dezember 2023



Regionalverband Mittlerer Oberrhein


Regionalplan

Neuaufstellung des Regionalplankapitels
4.2.4 „Vorranggebiete für Windenergieanlagen“


Ergänzung zur Raumnutzungskarte

Maßstab 1: 50.000

Legende

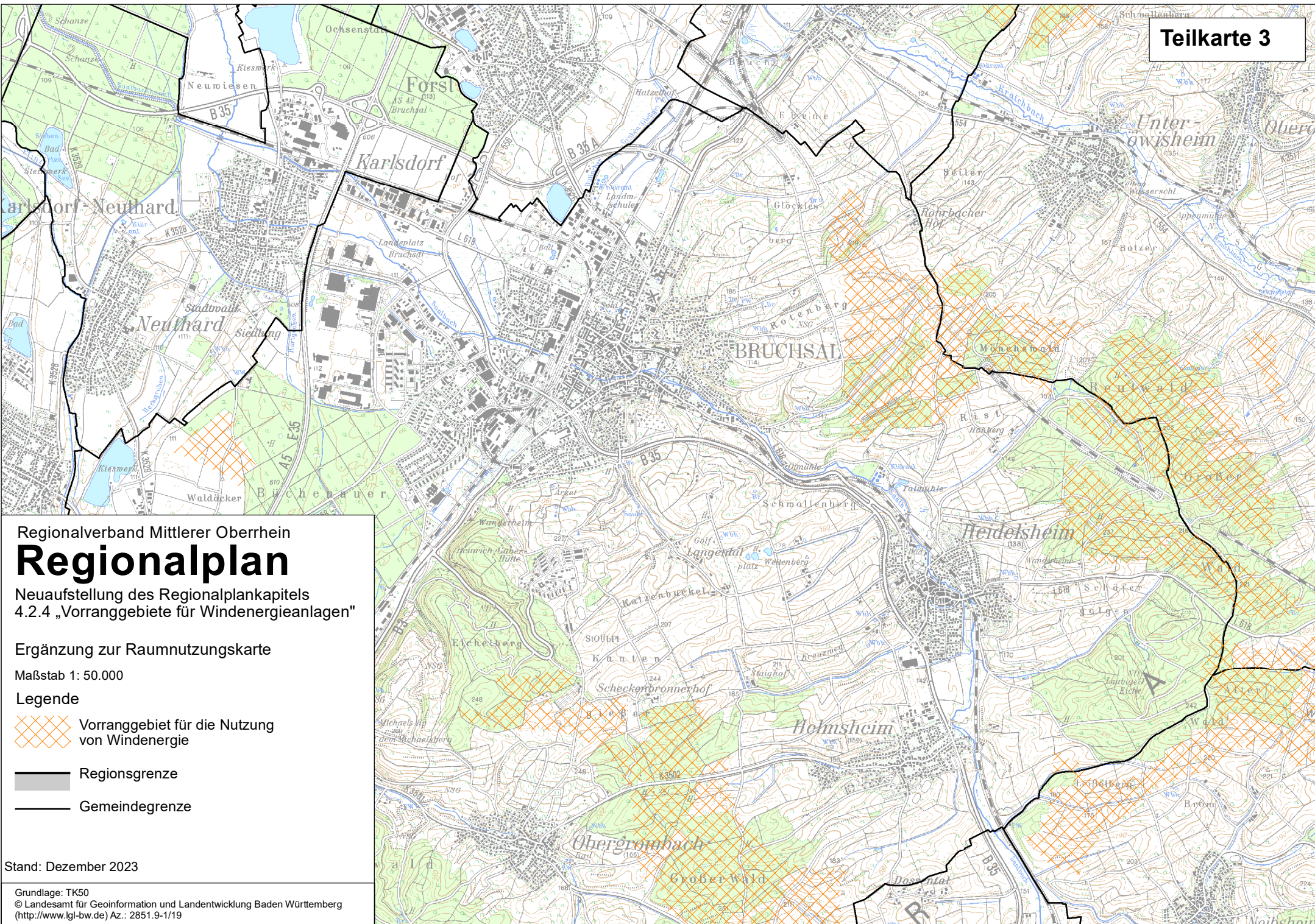
 Vorranggebiet für die Nutzung
von Windenergie

 Regionsgrenze

 Gemeindegrenze

Stand: Dezember 2023

Grundlage: TK50
© Landesamt für Geoinformation und Landentwicklung Baden-Württemberg
(<http://www.lgl-bw.de>) Az.: 2851.9-1/19



Regionalverband Mittlerer Oberrhein


Regionalplan

Neuaufstellung des Regionalplankapitels
4.2.4 „Vorranggebiete für Windenergieanlagen“


Ergänzung zur Raumnutzungskarte

Maßstab 1: 50.000

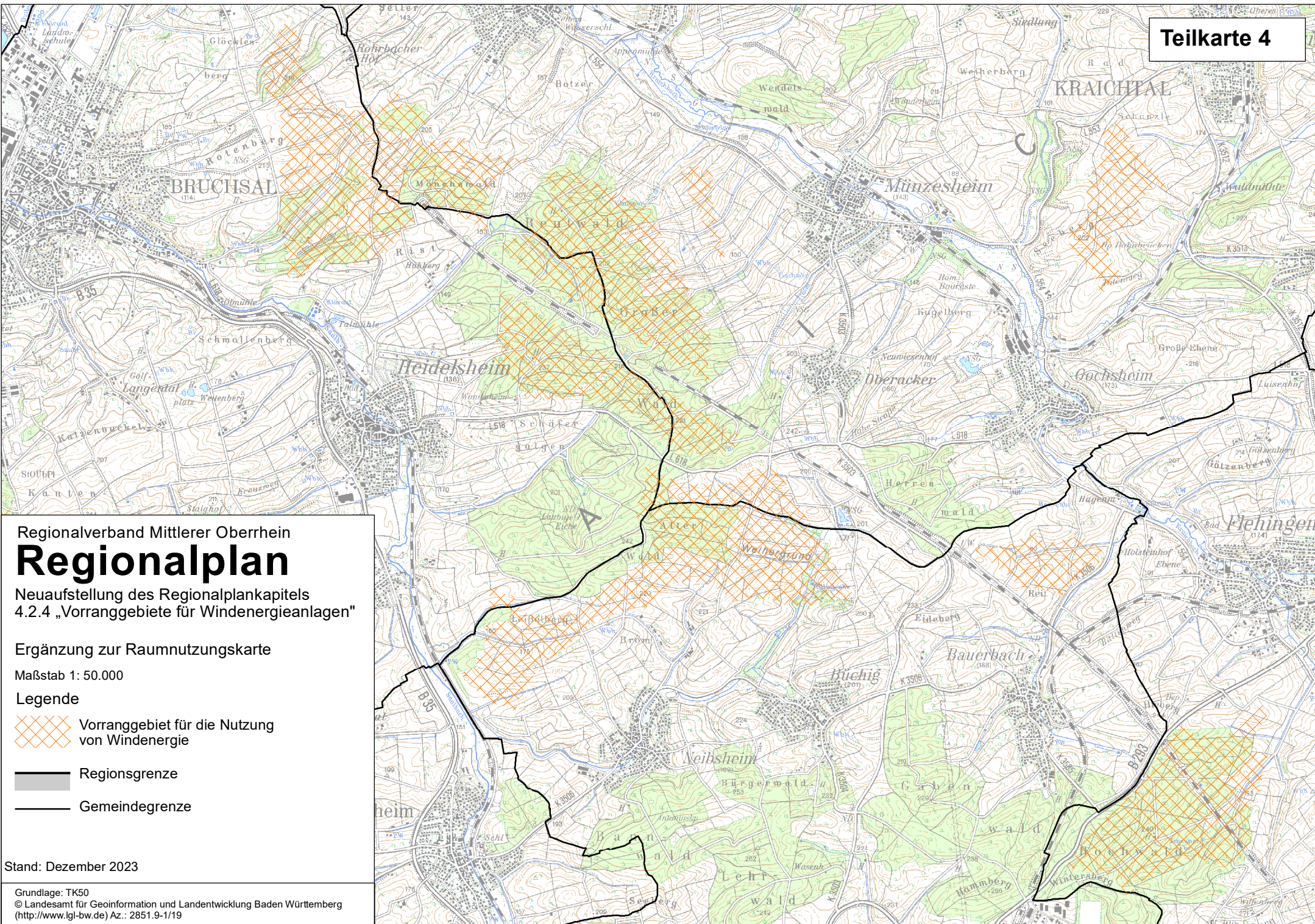
Legende

 Vorranggebiet für die Nutzung
von Windenergie

 Regionsgrenze

 Gemeindegrenze

Stand: Dezember 2023



Regionalverband Mittlerer Oberrhein


Regionalplan

Neuaufstellung des Regionalplankapitels
4.2.4 „Vorranggebiete für Windenergieanlagen“


Ergänzung zur Raumnutzungskarte

Maßstab 1: 50.000

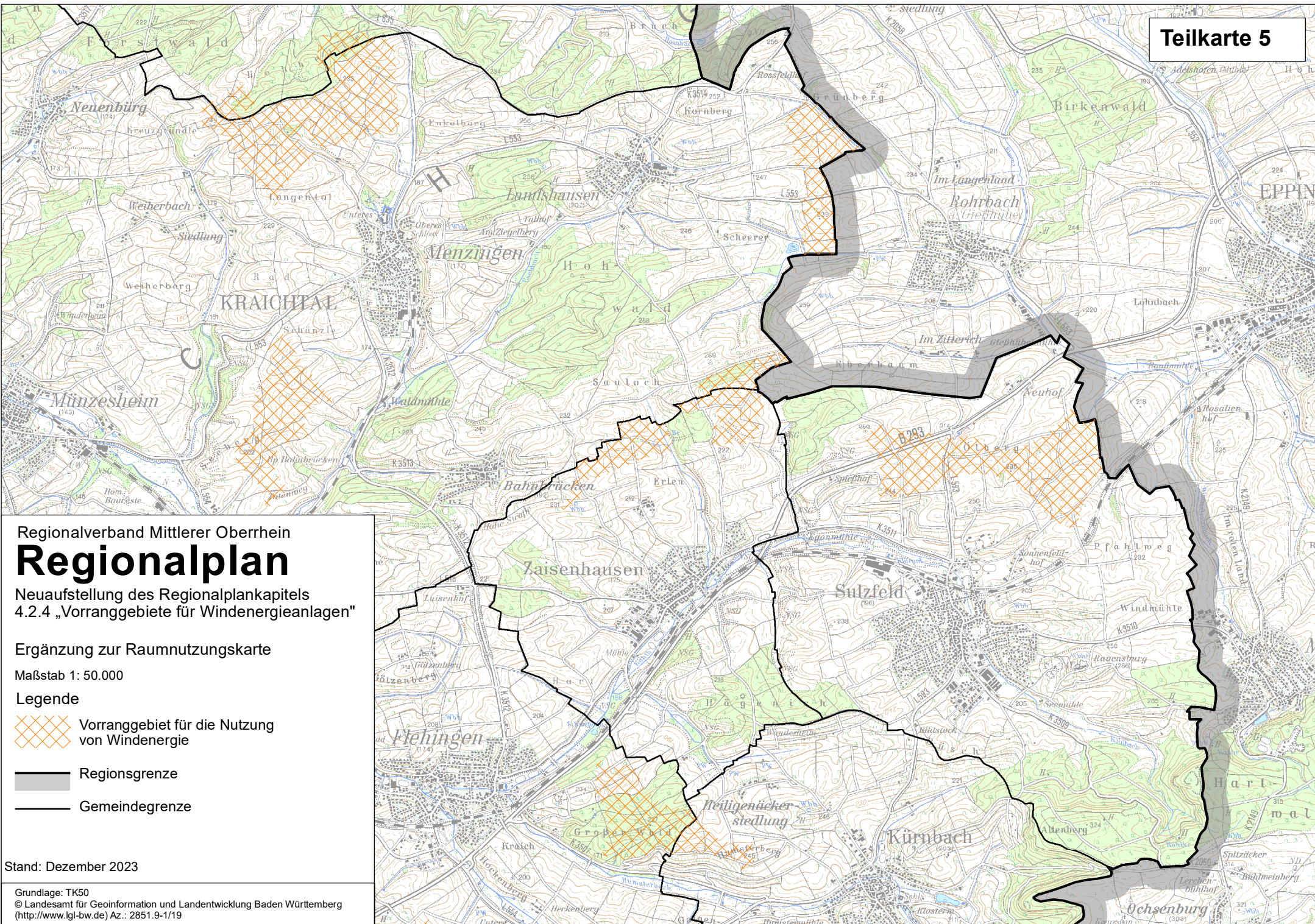
Legende

 Vorranggebiet für die Nutzung von Windenergie

 Regionsgrenze

 Gemeindegrenze

Stand: Dezember 2023




Regionalverband Mittlerer Oberrhein
Regionalplan
Neuaufstellung des Regionalplankapitels
4.2.4 „Vorranggebiete für Windenergieanlagen“


Ergänzung zur Raumnutzungskarte

Maßstab 1: 50.000

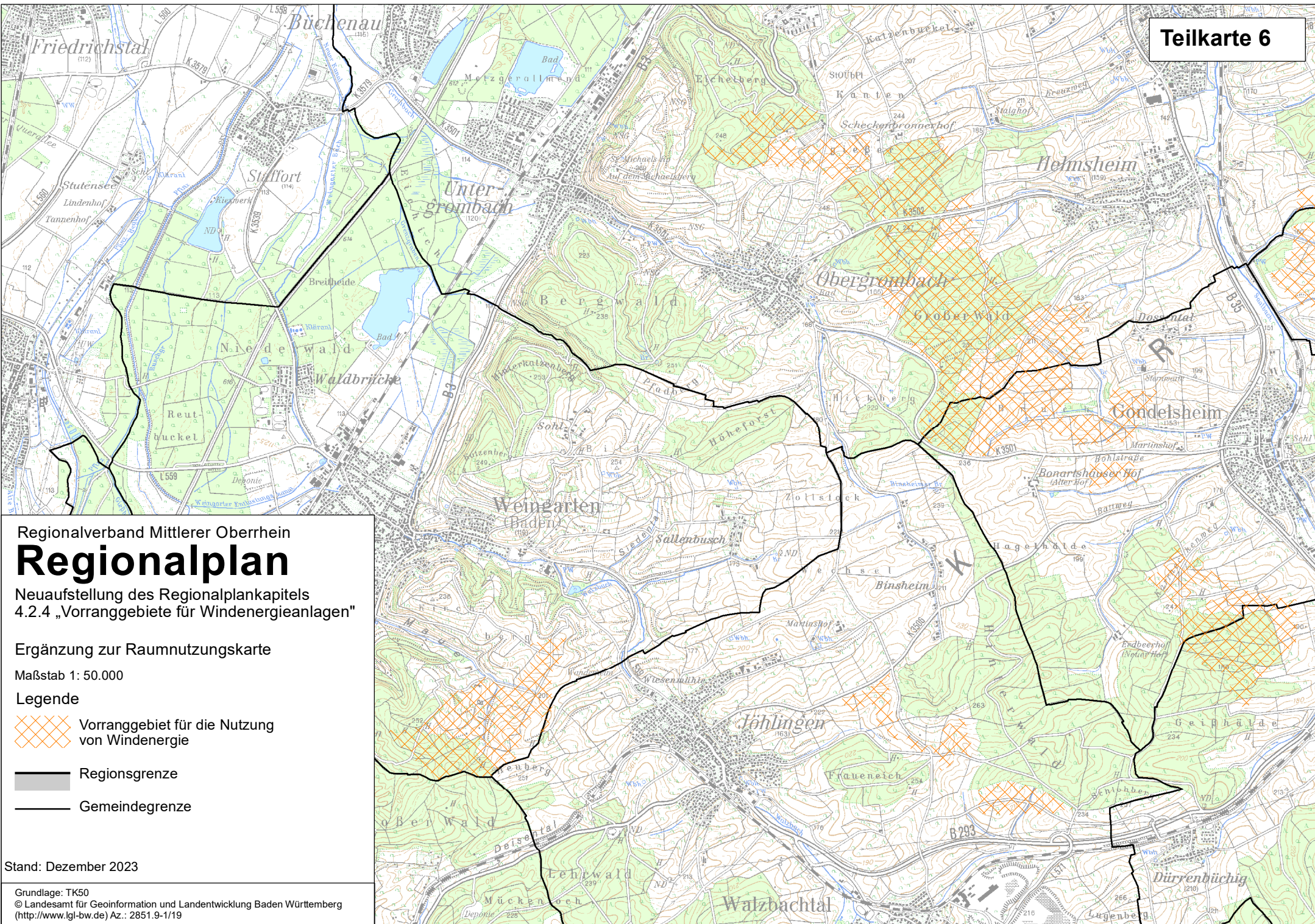
Legende

 Vorranggebiet für die Nutzung von Windenergie

 Regionsgrenze

 Gemeindegrenze

Stand: Dezember 2023




Regionalverband Mittlerer Oberrhein
Regionalplan

Neuaufstellung des Regionalplankapitels
4.2.4 „Vorranggebiete für Windenergieanlagen“


Ergänzung zur Raumnutzungskarte

Maßstab 1: 50.000

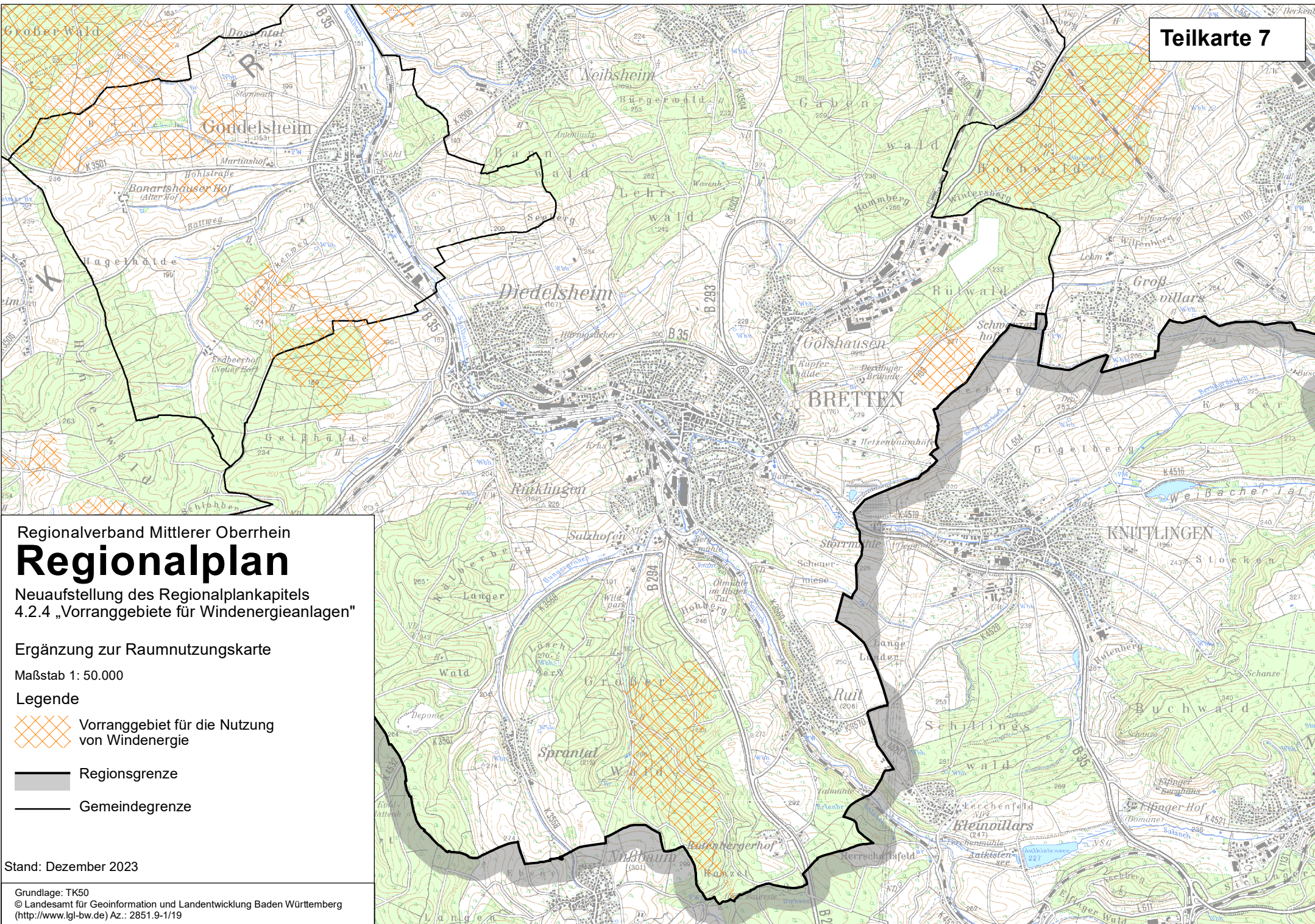
Legende

 Vorranggebiet für die Nutzung von Windenergie

 Regionsgrenze

 Gemeindegrenze

Stand: Dezember 2023





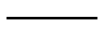
Regionalverband Mittlerer Oberrhein
Regionalplan

Neuaufstellung des Regionalplankapitels
4.2.4 „Vorranggebiete für Windenergieanlagen“

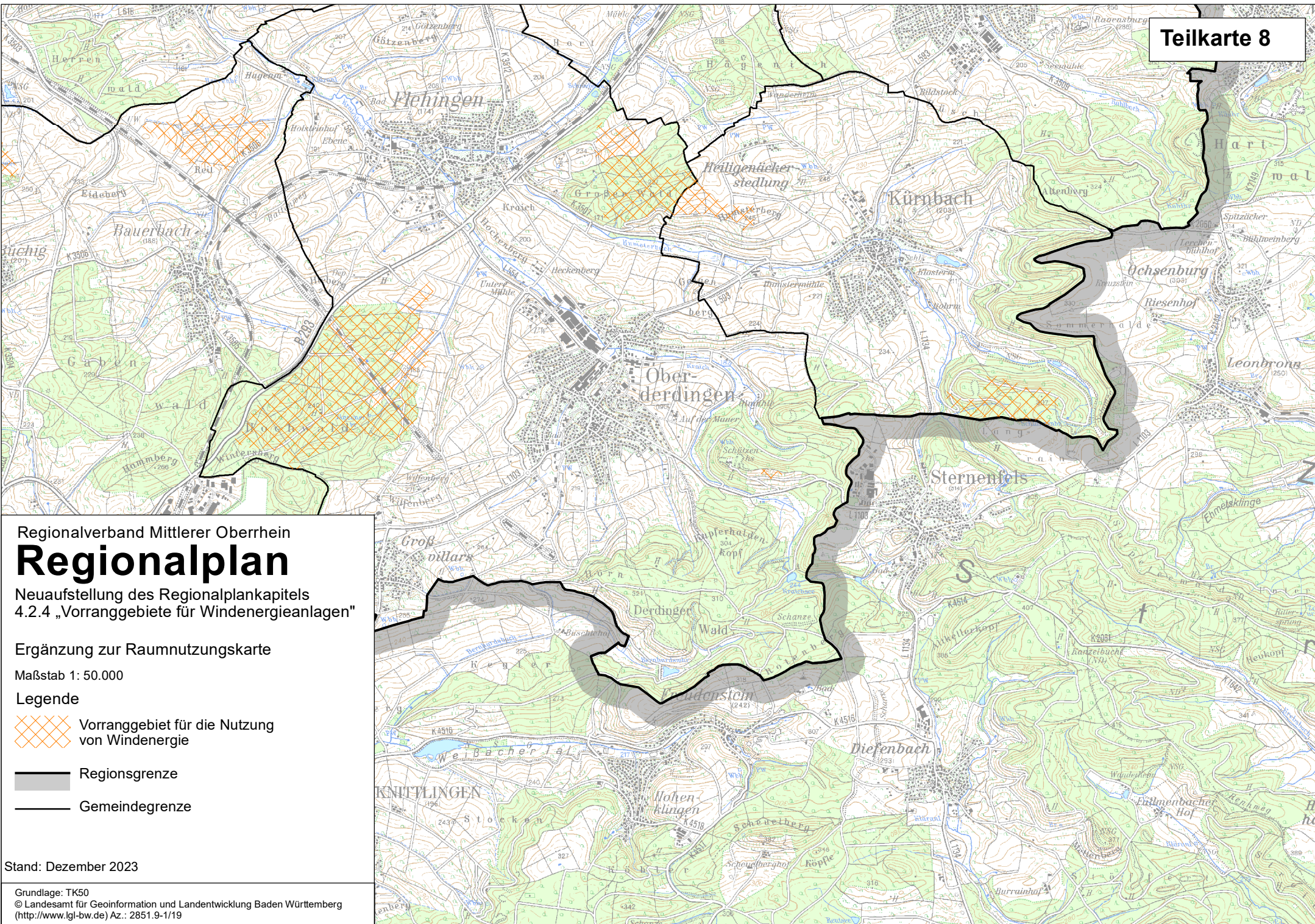
Ergänzung zur Raumnutzungskarte

Maßstab 1: 50.000

Legende

-  Vorranggebiet für die Nutzung von Windenergie
-  Regionsgrenze
-  Gemeindegrenze

Stand: Dezember 2023



Regionalverband Mittlerer Oberrhein


Regionalplan

Neuaufstellung des Regionalplankapitels
4.2.4 „Vorranggebiete für Windenergieanlagen“


Ergänzung zur Raumnutzungskarte

Maßstab 1: 50.000

Legende

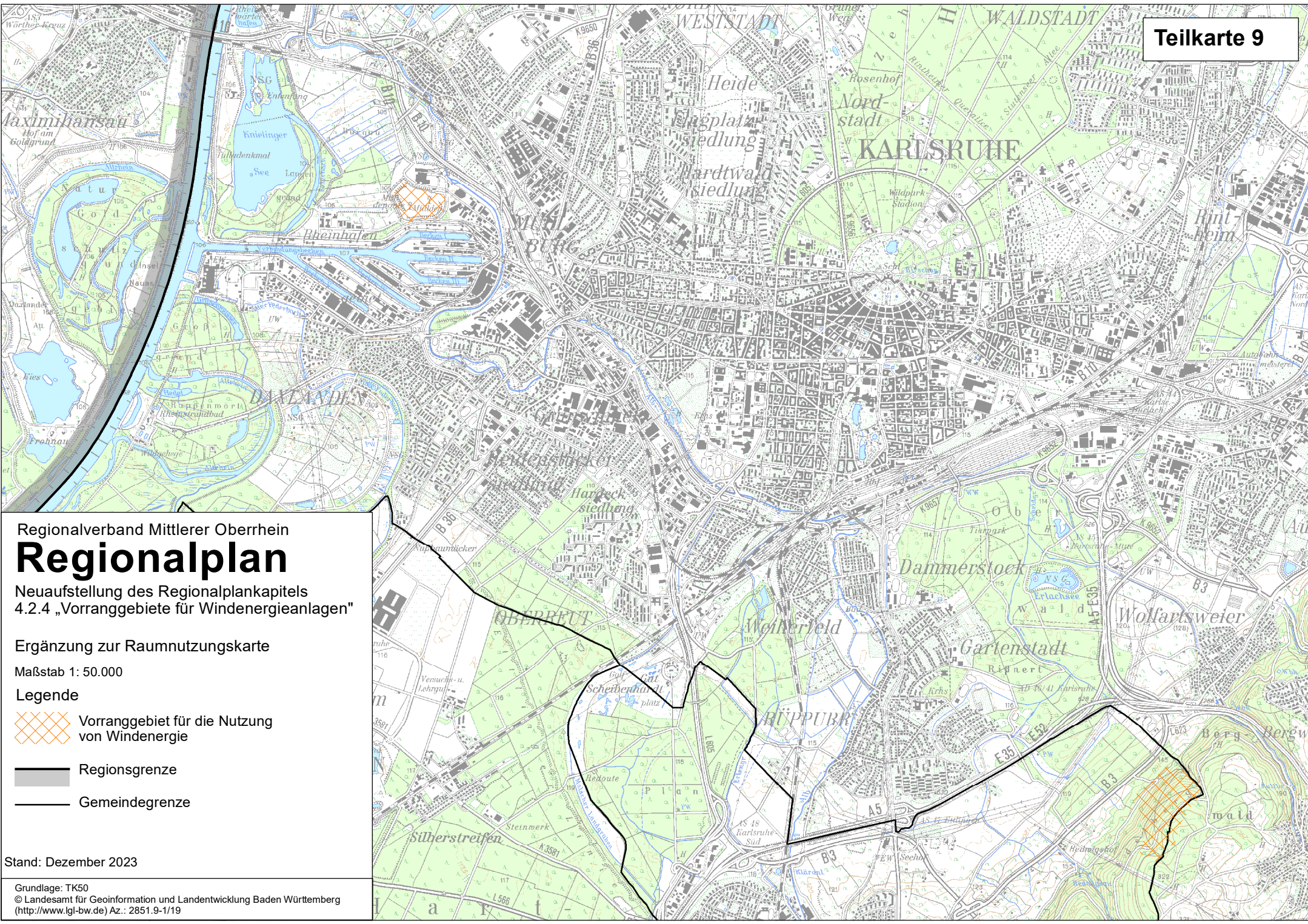
 Vorranggebiet für die Nutzung von Windenergie

 Regionsgrenze

 Gemeindegrenze

Stand: Dezember 2023

Grundlage: TK50
© Landesamt für Geoinformation und Landentwicklung Baden-Württemberg
(<http://www.lgl-bw.de>) Az.: 2851.9-1/19





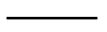
Regionalverband Mittlerer Oberrhein
Regionalplan

Neuaufstellung des Regionalplankapitels
4.2.4 „Vorranggebiete für Windenergieanlagen“

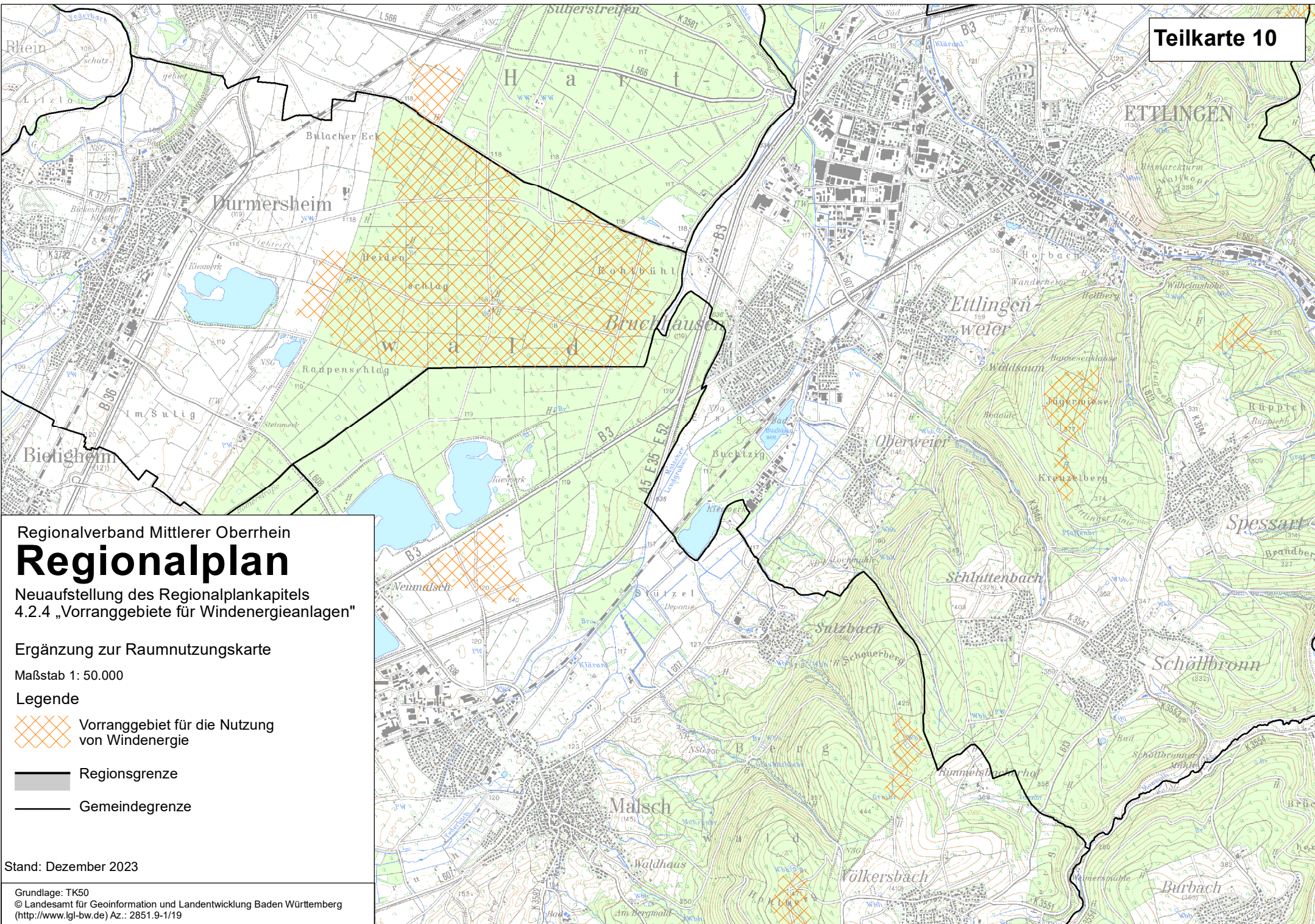
Ergänzung zur Raumnutzungskarte

Maßstab 1: 50.000

Legende

-  Vorranggebiet für die Nutzung von Windenergie
-  Regionsgrenze
-  Gemeindegrenze

Stand: Dezember 2023



Regionalverband Mittlerer Oberrhein


Regionalplan

Neuaufstellung des Regionalplankapitels
4.2.4 „Vorranggebiete für Windenergieanlagen“


Ergänzung zur Raumnutzungskarte

Maßstab 1: 50.000

Legende

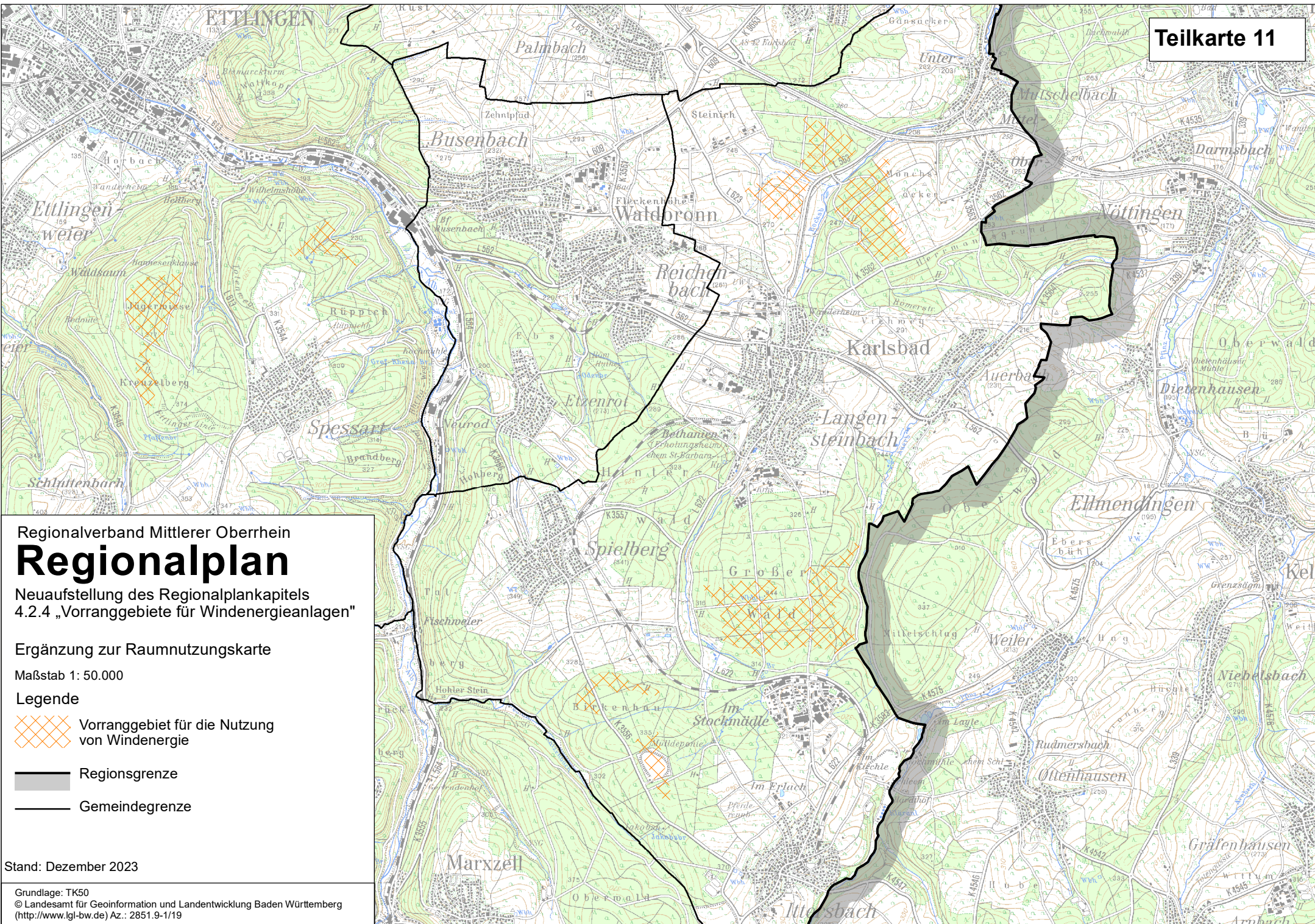
 Vorranggebiet für die Nutzung von Windenergie

 Regionsgrenze

 Gemeindegrenze

Stand: Dezember 2023

Grundlage: TK50
© Landesamt für Geoinformation und Landentwicklung Baden-Württemberg
(<http://www.lgl-bw.de>) Az.: 2851.9-1/19



Regionalverband Mittlerer Oberrhein


Regionalplan

Neuaufstellung des Regionalplankapitels
4.2.4 „Vorranggebiete für Windenergieanlagen“


Ergänzung zur Raumnutzungskarte

Maßstab 1: 50.000

Legende

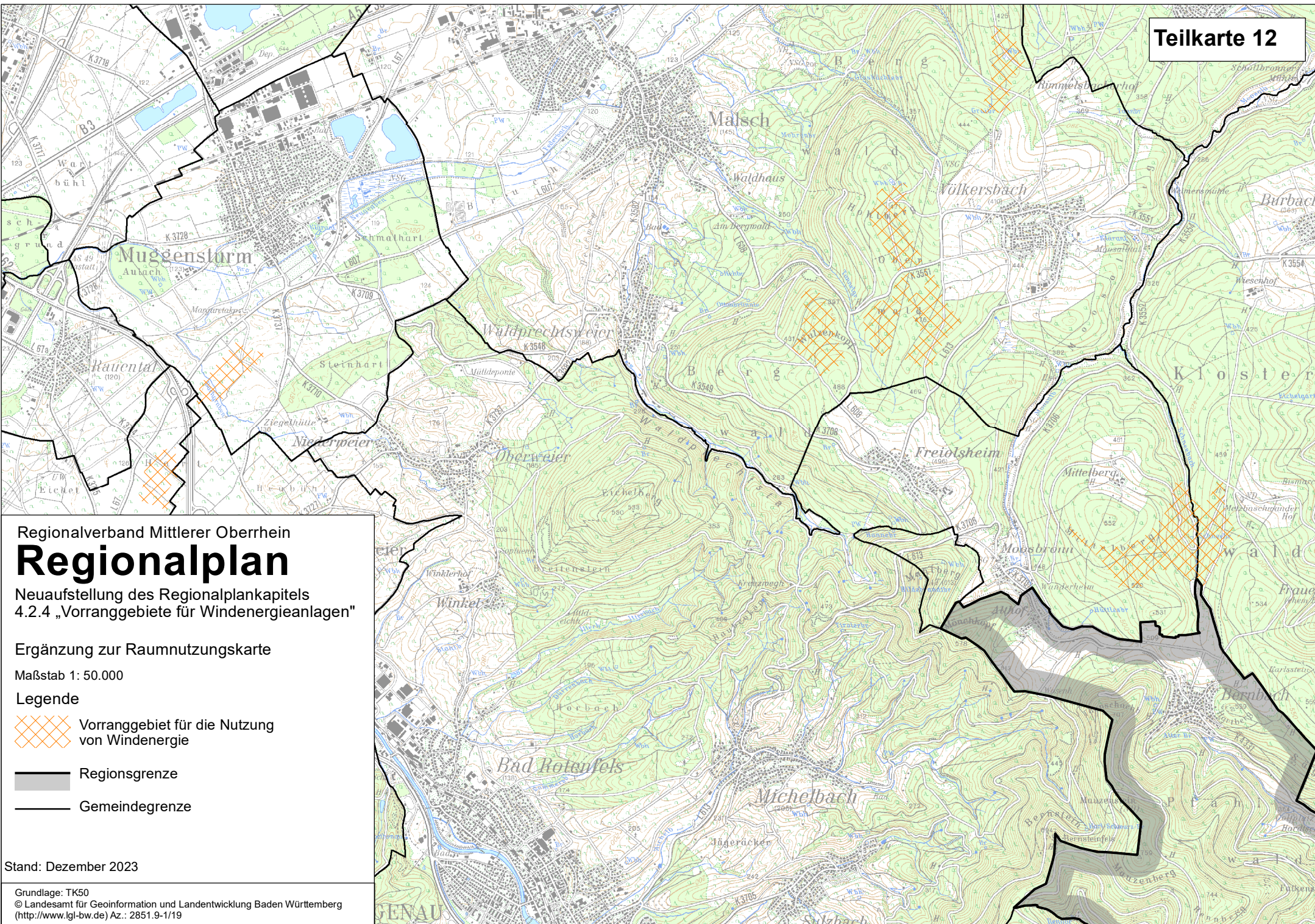
 Vorranggebiet für die Nutzung
von Windenergie

 Regionsgrenze

 Gemeindegrenze

Stand: Dezember 2023

Grundlage: TK50
© Landesamt für Geoinformation und Landentwicklung Baden-Württemberg
(<http://www.lgl-bw.de>) Az.: 2851.9-1/19



Regionalverband Mittlerer Oberrhein

Regionalplan

Neuaufstellung des Regionalplankapitels
4.2.4 „Vorranggebiete für Windenergieanlagen“

Ergänzung zur Raumnutzungskarte

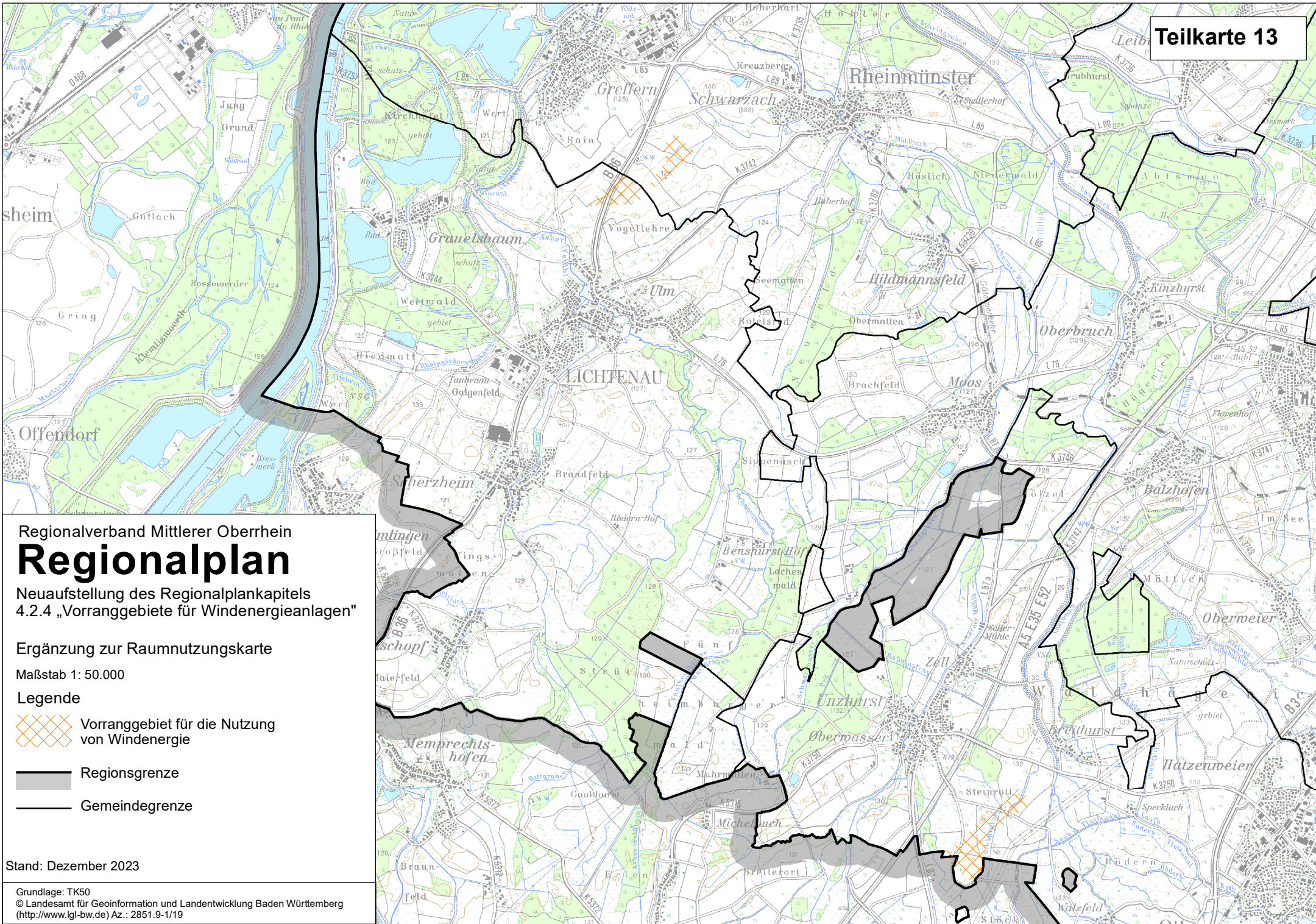
Maßstab 1: 50.000

Legende

-  Vorranggebiet für die Nutzung von Windenergie
-  Regionsgrenze
-  Gemeindegrenze

Stand: Dezember 2023

Grundlage: TK50
© Landesamt für Geoinformation und Landentwicklung Baden-Württemberg
(<http://www.lgl-bw.de>) Az.: 2851.9-1/19



Regionalverband Mittlerer Oberrhein


Regionalplan

Neuaufstellung des Regionalplankapitels
4.2.4 „Vorranggebiete für Windenergieanlagen“


Ergänzung zur Raumnutzungskarte

Maßstab 1: 50.000

Legende

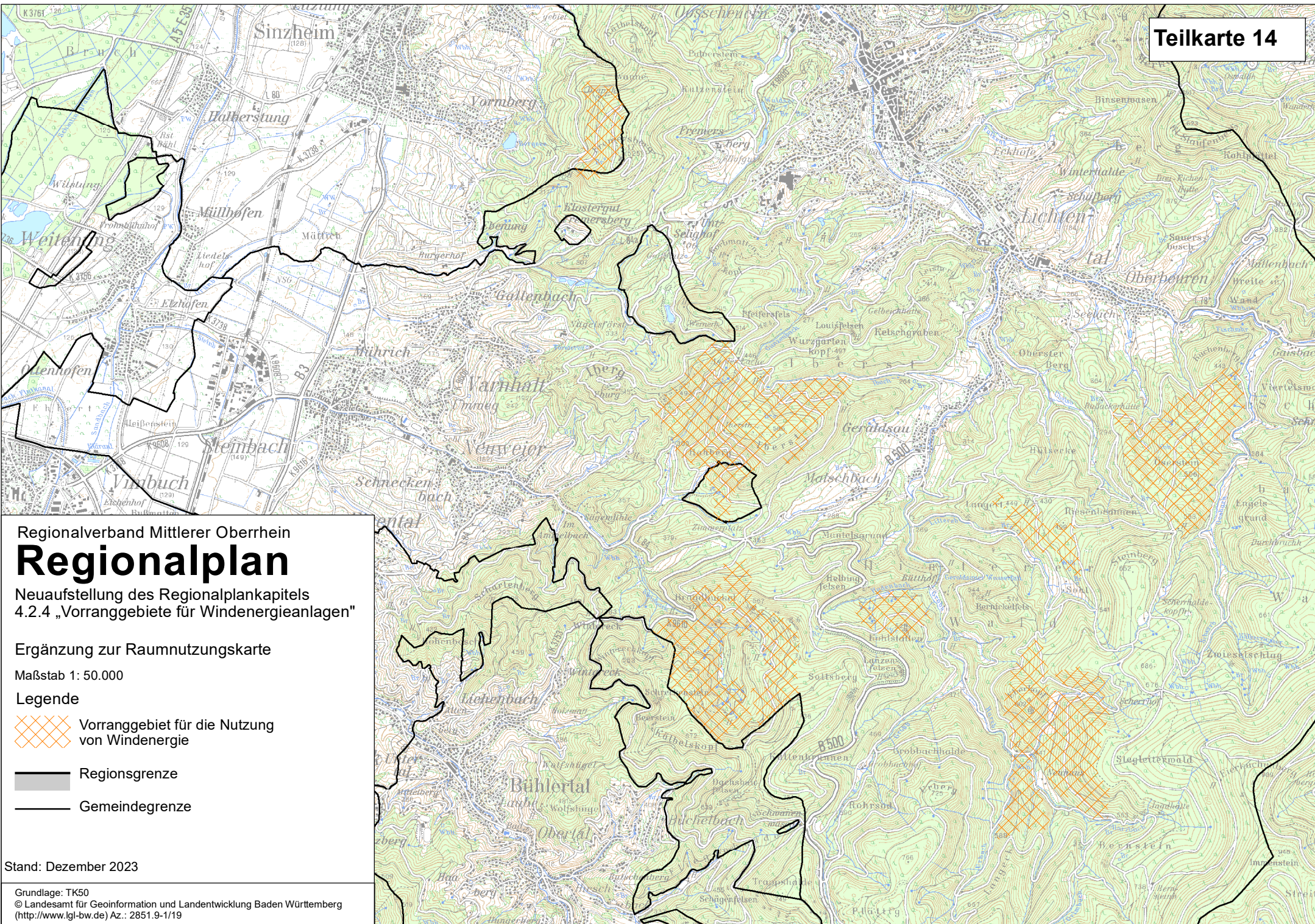
 Vorranggebiet für die Nutzung
von Windenergie

 Regionsgrenze

 Gemeindegrenze

Stand: Dezember 2023

Grundlage: TK50
© Landesamt für Geoinformation und Landentwicklung Baden-Württemberg
(<http://www.lgl-bw.de>) Az.: 2851.9-1/19



Regionalverband Mittlerer Oberrhein


Regionalplan

Neuaufstellung des Regionalplankapitels
4.2.4 „Vorranggebiete für Windenergieanlagen“


Ergänzung zur Raumnutzungskarte

Maßstab 1: 50.000

Legende

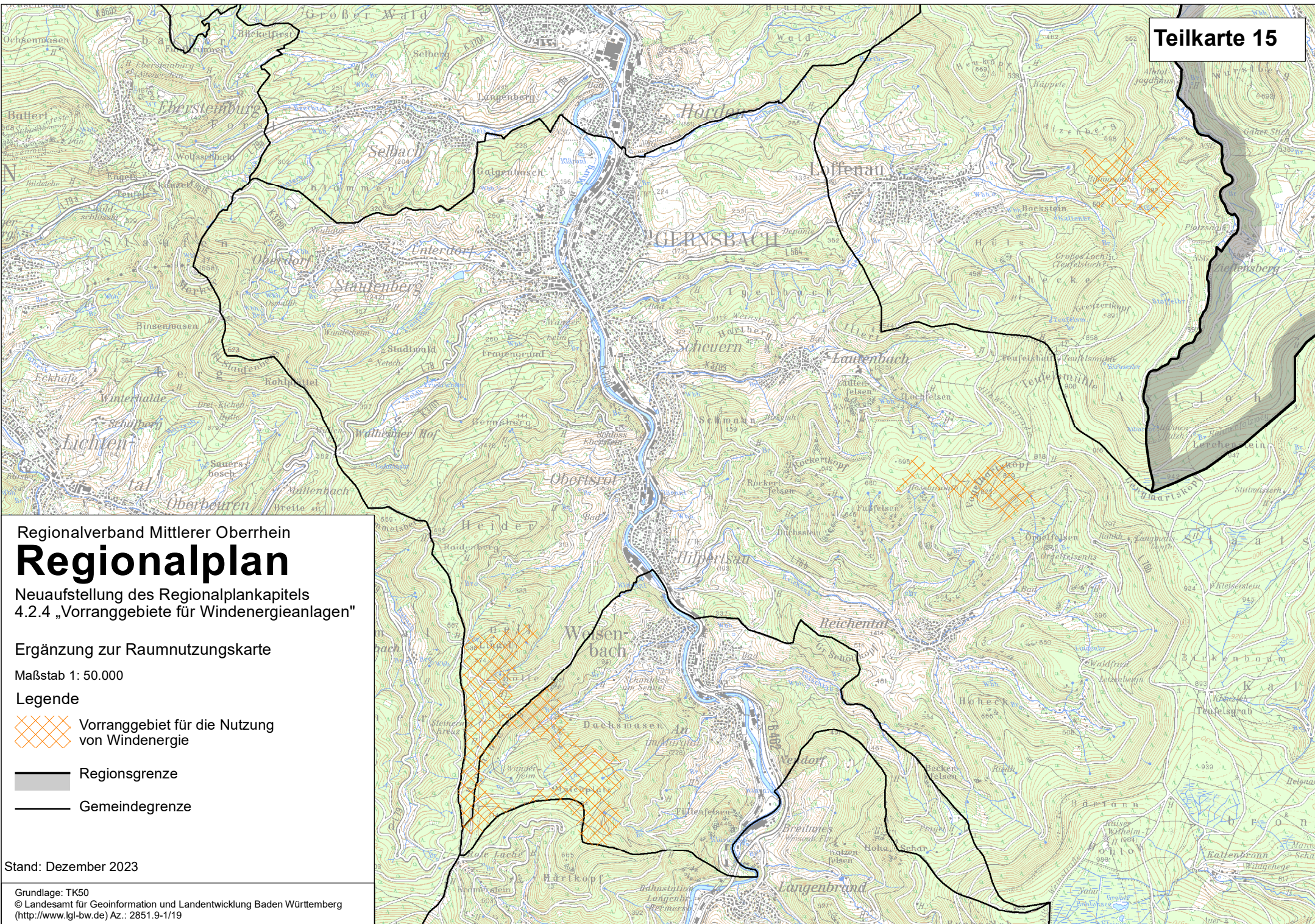
 Vorranggebiet für die Nutzung von Windenergie

 Regionsgrenze

 Gemeindegrenze

Stand: Dezember 2023

Grundlage: TK50
© Landesamt für Geoinformation und Landentwicklung Baden-Württemberg
(<http://www.lgl-bw.de>) Az.: 2851.9-1/19




Regionalverband Mittlerer Oberrhein
Regionalplan

Neuaufstellung des Regionalplankapitels
4.2.4 „Vorranggebiete für Windenergieanlagen“


Ergänzung zur Raumnutzungskarte

Maßstab 1: 50.000

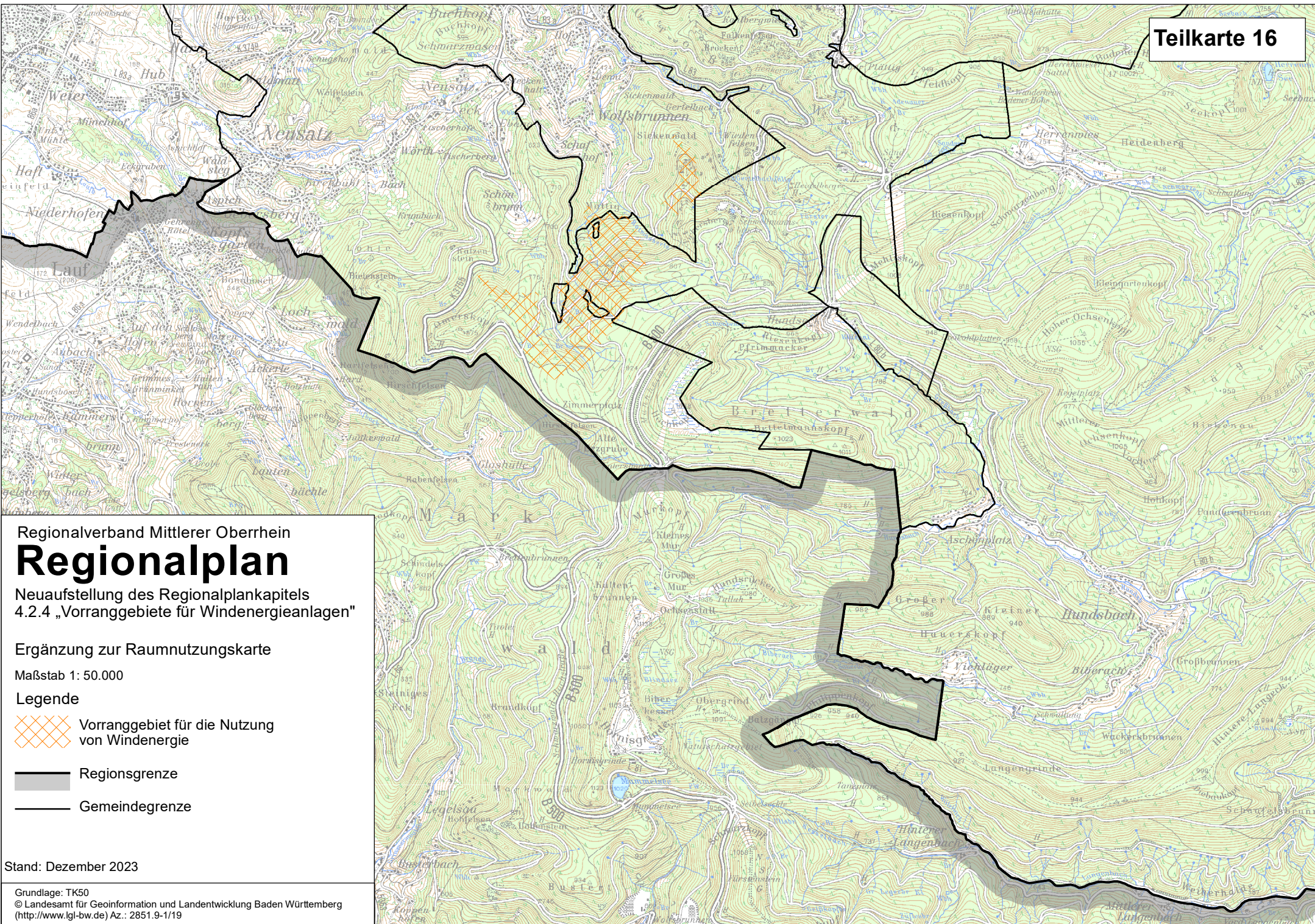
Legende

 Vorranggebiet für die Nutzung
von Windenergie

 Regionsgrenze

 Gemeindegrenze

Stand: Dezember 2023



Regionalverband Mittlerer Oberrhein


Regionalplan

Neuaufstellung des Regionalplankapitels
4.2.4 „Vorranggebiete für Windenergieanlagen“


Ergänzung zur Raumnutzungskarte

Maßstab 1: 50.000

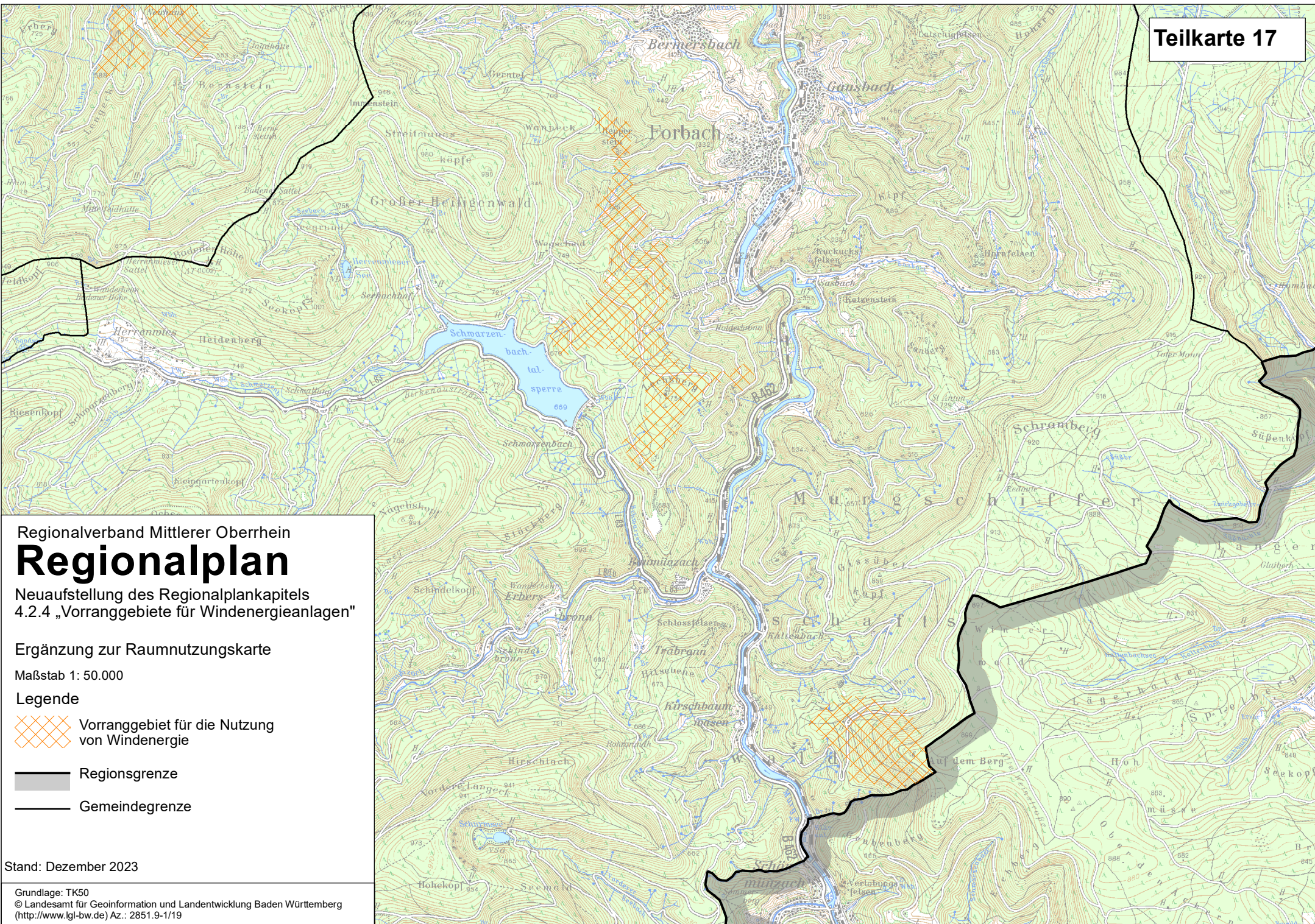
Legende

 Vorranggebiet für die Nutzung von Windenergie

 Regionsgrenze

 Gemeindegrenze

Stand: Dezember 2023



Regionalverband Mittlerer Oberrhein


Regionalplan

Neuaufstellung des Regionalplankapitels
4.2.4 „Vorranggebiete für Windenergieanlagen“


Ergänzung zur Raumnutzungskarte

Maßstab 1: 50.000

Legende

 Vorranggebiet für die Nutzung
von Windenergie

 Regionsgrenze

 Gemeindegrenze

Stand: Dezember 2023

Grundlage: TK50
© Landesamt für Geoinformation und Landentwicklung Baden-Württemberg
(<http://www.lgl-bw.de>) Az.: 2851.9-1/19