

Legende

- Gebäude
- Nebengebäude
- Schule
- Kindergarten
- Krankenhaus
- Straße
- weitere Straßenabschnitte
- Lärmschutzwand
- Stadtgrenze

Pegelwerte L_N in dB(A)

- ≤ 55
- $55 < \leq 57$
- $57 < \leq 60$
- $60 < \leq 62$
- $62 <$

Maßstab i.O. 1:28.000



Plan21.sgs

Stadt	Bruchsal		
Projekt	Lärmaktionsplanung, 3. Runde	Projekt-Nr. 33.015-10	
Planinhalt	Planfall 3, Straßenverkehrslärm nach VBUS - L_N in dB(A)	Plangröße 840 x 594	
Name	Datum	<p style="font-size: 8px; margin-top: 5px;"> Gercke GmbH & Co. KG MODUS CONSULT Pförzheimer Straße 15b 76227 Karlsruhe Tel. 0721 / 94006-0 Fax 07251 / 94006-11 </p>	
bearb.	SP		19.11.2021
gez.	SB		19.11.2021
gepr.	FG		
		Plan 19	



Legende

- Gebäude
- Nebengebäude
- Schule
- Kindergarten
- Krankenhaus
- Straße
- weitere Straßenabschnitte
- Lärmschutzwand
- Stadtgrenze

**Pegelwerte L_N
in dB(A)**

- ≤ 55
- 55 < ≤ 57
- 57 < ≤ 60
- 60 < ≤ 62
- 62 <

Maßstab i.O. 1:16.000



Plan21a.sgs

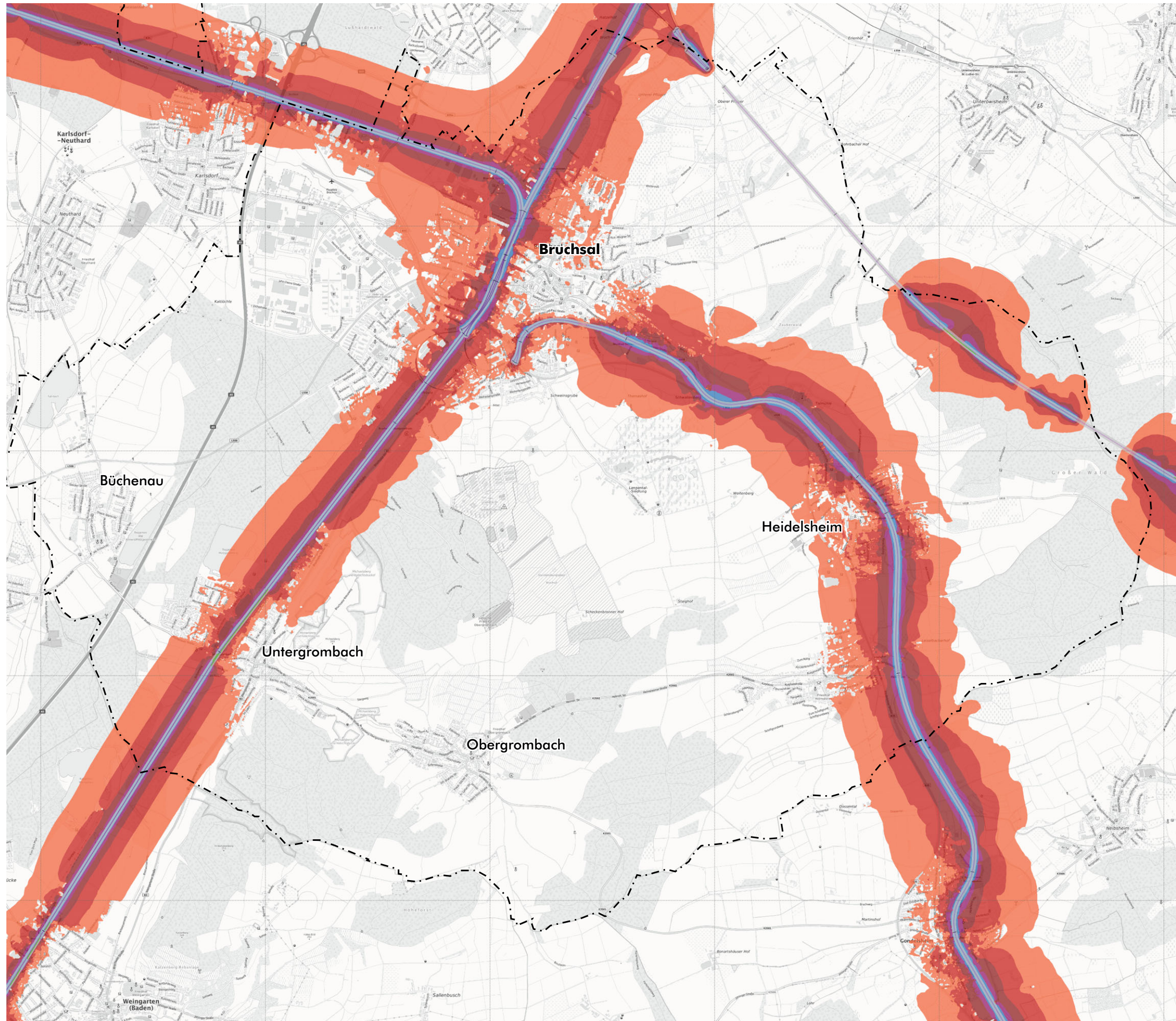
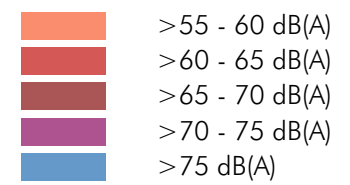
Stadt	Bruchsal		
Projekt	Lärmaktionsplanung, 3. Runde	Projekt-Nr. 33.015-10	
Planinhalt	Planfall 3, Straßenverkehrslärm nach VBUS - L _N in dB(A)	Plangröße 840 x 594	
Name	Datum	<p style="font-size: 8px; margin: 0;"> Gercke GmbH & Co. KG Forzheimer Straße 15b 76227 Karlsruhe Tel.0721 / 94006-0 Fax 07251 / 94006-11 </p>	
bearb.	SP		19.11.2021
gez.	SB		19.11.2021
gepr.	FG		
		Plan 19a	

Stadt Bruchsal
Lärmaktionsplanung
3. Runde

Schienerverkehrslärm L_{DEN}

Haupteisenbahnstrecken des Bundes
 Zeitraum Tag 24h

- - - - - Stadtgrenze



Quelle: Eisenbahn-Bundesamt

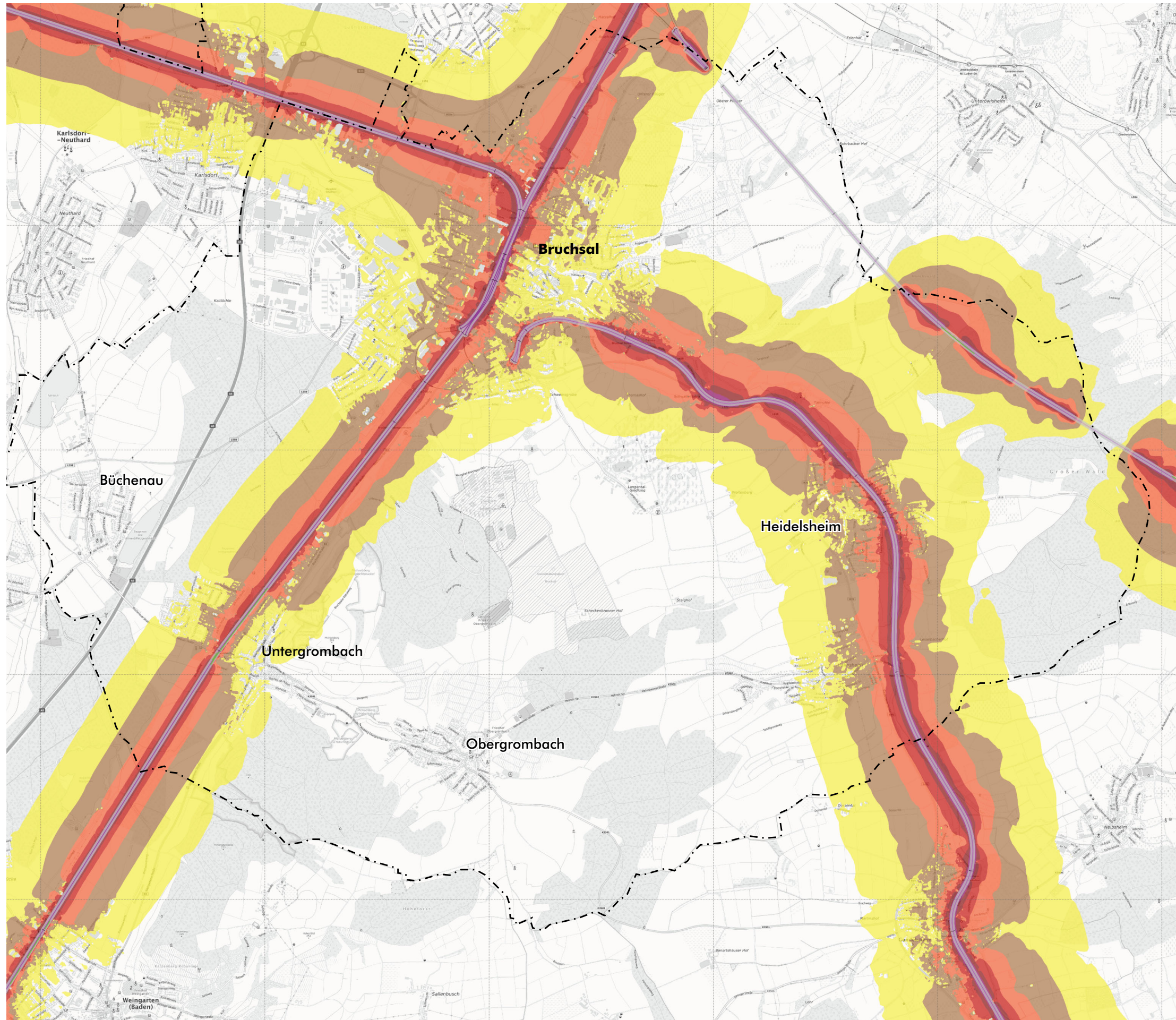
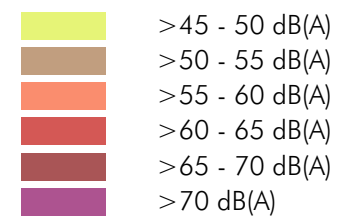


Stadt Bruchsal
Lärmaktionsplanung
3. Runde

Schieneverkehrslärm L_{Night}

Haupteisenbahnstrecken des Bundes
 Zeitraum Nacht 22:00 - 06:00 Uhr

- - - - - Stadtgrenze



Quelle: Eisenbahn-Bundesamt

